

平成29年5月1日号

区政報告

発行所：品川区議会公明党

住所：品川区広町2-1-36 品川区役所5階

お気軽に、ご意見・ご感想をお寄せ下さい。

■議会控室：広町2-1-36 品川区役所議会棟5階

■電話：03-5742-6817

■ファックス：03-3774-3366

■Eメール：info@shinagawa-komei.org

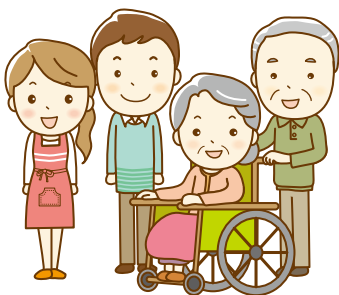
■HP：http://www.shinagawa-gikaikomei.org/



29年5月、東五反田に開設 多機能密着型多機能ホーム

今年5月、区内10拠点目となる地域密着型多機能ホーム「東五反田倶楽部」(東五反田4-11-6)がオープンしました。

この施設は、高齢者が住み慣れた地域で暮らし続けられるよう「小規模多機能型居宅介護」と「認知症対応型共同生活介護(グループホーム)」が併設されています。6月には11拠点目となる特別養護老人ホームが開設される予定です。計画的な介護拠点の整備で、高齢者介護の強化拡充を図っていきます。



”もったいない”を広めよう! しながわECOフェスティバル

毎年3万人近くの方が訪れるイベント「しながわECOフェスティバル」が、今年も開催されます。会場ではフリーマーケットや環境展示、ワークショップなどが開かれ、みなさんが環境について学び関心を高めるきっかけを提供しています。



イベントでは”もったいない”意識の啓発として、フードロス(食べ残し)削減を目指す取り組みを行います。

【開催日時】5月28日(日) 午前10時～午後3時

【会場】しながわ中央公園、中小企業センター

※「中小企業センターまつり」も同時開催します。

【問合せ】環境課 ☎5742-6755

障がい者日中一時支援事業 「にじのひろば」が変わります

「にじのひろば」は、障がいのあるお子さんを安全に預かり活動の場を提供することで、ご家族の一時的な休息や就労などを支えます。今年度より、機能を充実させるため次の取り組みを実施します。

1、「にじのひろば荏原」を移転

「にじのひろば荏原」(荏原4-12-20)を「にじのひろば戸越」(戸越6-8-20)へ移転します。移転先はエレベーターが設置されており肢体不自由児等の受け入れ環境が改善されます。

2、利用者負担軽減策の導入

基本的な料金体系は変わりませんが、保護者の所得に応じた月額負担上限額を設け、負担の軽減を図ります。

その他、専門職を配置し、子どもの特性に合わせた支援体制を強化していきます。

【問合せ】品川区社会福祉協議会 ☎5718-7171

自由に思い切り外遊びができる 「しながわこども冒険広場」

子どもたちが思い切り自由に外遊びができる環境の提供を目的とした”こども冒険ひろば”事業。5月7日に区内2カ所目のプレイパーク「しながわこども冒険ひろば」がオープンします。



「しながわこども冒険ひろば」にはプレイワーカー(指導員)が常駐し子どもの遊びを支援します。

●しながわこども冒険広場

【場所】しながわ区民公園内(勝島3-2-2)

【実施日時】月曜～水曜・土曜・日曜、および祝日にあたる木曜・金曜の午前10時半～午後5時半

【遊びの内容】泥んこ遊び、火おこし体験、水遊び、木工など

【問合せ】子ども育成課育成支援係 ☎5742-6596